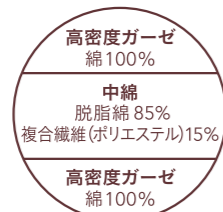


ずっとカタチを変えずに愛され続けるパシーマのキルトケットとパットシーツ。



掛敷兼用



←2枚をホックで留めてお使いいただけます。

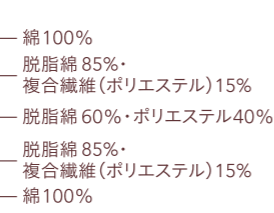
品番	品名	サイズ(約 cm)	カラー
5800	パシーマ®キルトケットシングル	145×240	きなり、白、ピンク、ブルー
5802	パシーマ®キルトケットダブル	180×240	きなり、白、ピンク、ブルー
5805	パシーマ®キルトケット肩あつたかシングル	145×140 145×240	きなり
5806	パシーマ®キルトケットジュニア	120×180	きなり、白、ピンク、ブルー
5806L	パシーマ®キルトケットジュニアプラス*	120×207	きなり

◎キルティング(柄)は格子

※ジュニアプラスはジュニアに約30cm足していますので、継ぎ目があります。



敷専用



品番	品名	サイズ(約 cm)	カラー
5600	パシーマ®パットシーツシングル*	110×210	きなり
5610	パシーマ®パットシーツセミダブル*	133×210	きなり
5620	パシーマ®パットシーツダブル*	155×210	きなり
5812	パシーマ®パットシーツジュニア	90×210	きなり、白

◎キルティング(柄)は格子

※縮みを考慮して大きめに作っています。※生産の都合上、ハギの縫い目があります。

パシーマ取り扱い方法・使用上の注意

- ◎洗濯は洗濯機の取り扱い説明書に準じてください。
- ◎全自動洗濯機、ドラム式洗濯機をご使用の場合、洗濯キャップもしくは洗濯ネットに入れてお洗濯ください。
- ◎週1回以上洗濯してください。洗うほど風合いが良くなり、長持ちします。
- ◎洗濯機は全自動か二槽式がおすすめです。
- ◎タンブラー乾燥は避けてください。干す時は縮まないように両手で軽くのばしてください。
- ◎柔軟剤(柔軟剤入洗剤)のご使用は、吸水性が悪くなったり破れやすくなる場合があります。
- ◎塩素系漂白剤の使用は生地を傷めることがありますのでお控えください。
- ◎蛍光増白剤を含む洗剤のご使用はなるべく避けてください。
- ◎使用後は空気にさらすか干していただきまずと水分を放湿し、再使用時暖かです。
- ◎火気に近づけないでください。
- ◎約100回の耐洗濯性がありますが、古くなってもゾーキンなどとして最後まで使えます。
- ◎糸・布・中わたの加工・染色・縫製仕上まで国内の工場にて製造しております。糊やホルマリン、蛍光増白剤などは一切使用しておりません。◎価格・サイズなどの詳細情報はホームページか、別刷りの価格・サイズ表をご覧ください。◎キルティングの柄は商品によって異なります。



材質・素材

- ◎3層構造(キルトケットなど)
側地/綿100%(ガーゼ)
詰めもの/綿85%(脱脂綿)
複合繊維(ポリエステル)15%
寸法変化率:-3%(JIS L 1096D)
- ◎5層構造(パットシーツなど)
側地/綿100%(ガーゼ)
詰めもの/上層・下層:綿85%(脱脂綿)、
複合繊維(ポリエステル)15%
中層:綿60%(脱脂綿)ポリエステル40%
寸法変化率:-3%(JIS L 1096D)



この製品は繊維製品の国際試験研究共同体により、人に対する安全性、信頼性の認証規格である「エコテックス®規格100」の最も厳しい分野の「製品分類1(乳幼児用製品)」をクリアしています。赤ちゃんの肌にも使える安全性が国際規格でも認められています。

実用新案登録済

もめんは生きています。小さく細い繊維の一つひとつが吸水・放湿に大切な役割を果たしています。この植物繊維を痛めず、性能を長く保つようにご愛用願います。

人に、いちばん、やさしいものを。いつも、ずっと、つかえるものを。



龍宮株式会社
〒839-1306 福岡県うきは市吉井町新治 278
TEL:0943-75-3148 FAX:0943-75-3140
www.pasima.com

※掲載写真はイメージです。※商品の改良により仕様を変えることがあります。
※パシーマは龍宮株式会社の登録商標です。※本書記載のすべての無断転載を禁じます。



K24N06G30N



脱脂綿とガーゼでつくる究極の寝具

pasima
Made in Japan.OEKO-TEX® Standard 100 Class One Certified.

パシーマ®



余分なものを
一切足さない
シンプルな寝具、
パシマ。

身の回りにある寝具の多くが、様々な素材・薬剤を組み合わせた「足し算」で作られています。パシマは自然のもめんを精製して、油脂分などの不純物を取り除き、抗菌剤・柔軟剤・蛍光増白剤・糊料・防かび剤など余分なものを使用せずに製造しています。余分なものを一切使わないことで、心も体もリラックスします。今まで気づかなかった体が求める睡眠環境を、四季を通じてご提供することで、快眠からはじまる健康のお手伝いをしたいと思えます。

発明者 榊 禮一郎 拝



あん
ぜん

◎赤ちゃんかなめても平気。

パシマには蛍光増白剤や柔軟剤などの仕上げ剤は一切使用していません。繊維製品の国際安全基準である「エコテックス®規格100」で最高クラスである「クラス(I)」に認定されています。やさしい使い心地はもちろん、赤ちゃんかなめても安心です。



ふわ
ふわ

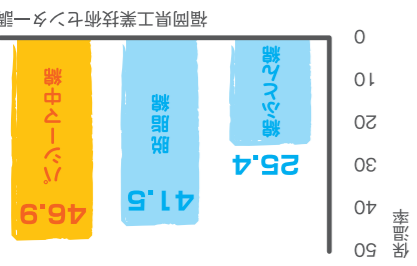
◎快適の理由は 3 層構造。

高密度ガーゼで中綿(医療用脱脂綿85%・複合繊維(ポリエステル)15%)を挟んだ特別な 3 層構造 (パットシートは中央にさらに中綿を加え、厚みを持たせた5層構造)で吸湿性・保溫性の高さを実現しています。薄くて軽く、肌ざわりも良いので心地よい眠りを体感できます。

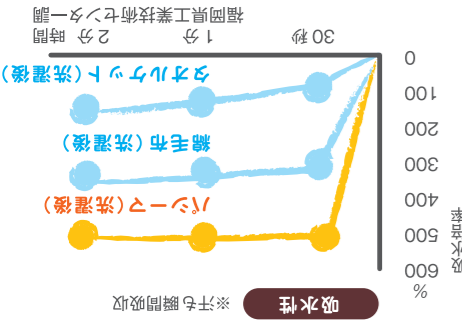
あ
ん
ん

ぬ
ぬ

保溫性



◎吸水性は綿毛布やタオルケットの 1.5 倍以上。



◎中綿の保溫性は綿ふとん綿の約2倍。

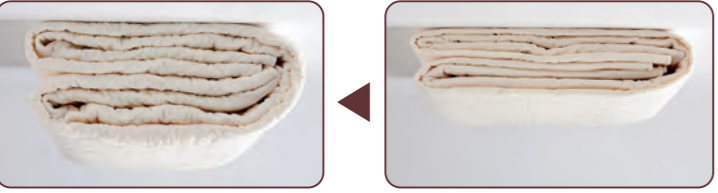
体から出る熱を保つだけでなく、汗による蒸気を吸湿し発熱。独自の中綿は一般的な脱脂綿よりも温かく、軽く、蒸れません。



あ
ん
ん

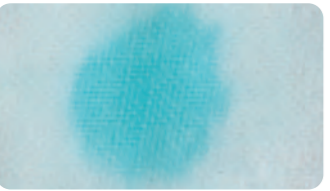
◎洗うほどふくれる中綿。驚きの吸水力と乾燥力。

洗うほど中綿がふくれ、独特のしわが出てくると、ふわふわでやわらかな風合いになり、肌ざわりがどんどん良くなります。洗濯は週1回を目安とし、柔軟剤を使わないことでずっと長持ち。また、パシマ独自の構造により水分を瞬間的に吸収。乾きも速いのでお洗濯もラクです。

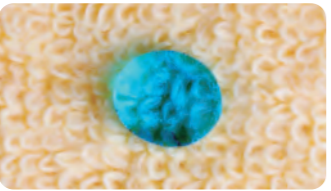


【パシマ洗濯前】
新品のパシマはアロンがかかっています。

【パシマ洗濯後】
洗濯をして乾かすと空気を含んでふくらむ。



【滴下直後のパシマ】
パシマは瞬間的に水分を吸収します。



【滴下直後の通常タオル】
通常のタオルは吸水に時間がかかります。

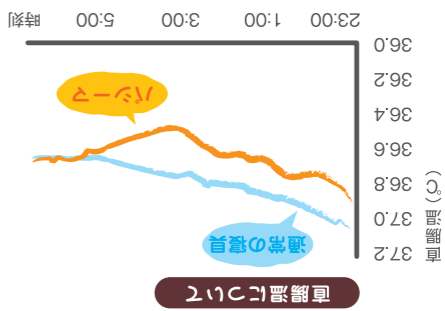
【滴下直後のパシマ】
パシマは瞬間的に水分を吸収します。

あ
ん
ん
あ
ん
ん
あ
ん
ん

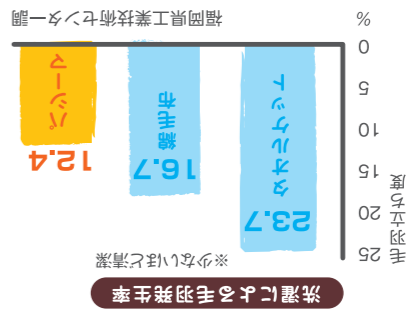
pasima
Made in Japan, OEKO-TEX® Standard 100 Class One Certified.
パシマ®



◎リラックスして眠れるから毎日が健康。
専門研究機関において科学的調査を行ったところ、95% 以上が「寝つきが良い」との結果。体内の温度を効果的に放出し、直腸温をうまく下げると寝つきやすくなるといわれています。



奈良女子大学調



洗濯による毛羽発生率 ※少ないほど清潔

◎ほこりが出にくく、衛生的で健康にもいい。
パシマの繊維は、一般のタオルなどに比べて長いのが特徴。毛羽立ちが最小限に抑えられていてほこりが出にくく、軽量。とても洗濯しやすいので清潔に使っていただけます。赤ちゃんに使ってみれば、指の間などにほこりがたまりにくいことでもすぐわかります。

あ
ん
ん